



Salut les lecteur·ices de l'infolettre !

∩^._.^∩

Sécuriser nos usages du soin

campagne 2026

Cette année 2026, l'Autre "lieu" s'attèle à travailler nos moyens de protéger ce à quoi nous tenons. Ce que nous chérissons et souhaitons préserver, ce sont les usages du soin qui encouragent la mutualisation des ressources, qui cultivent confiance collective et autodétermination; les manières de faire élaborées depuis des savoirs de celles et ceux d'entre nous qui traversons de grandes intensités existentielles; les soins collectifs; communautaires. Les pratiques invisibilisées, silencieuses parfois, qui nous permettent de nous réapproprier les moyens de composer avec ce qui nous arrive.

Et depuis l'Autre "lieu" nous parviennent des ressources de tout vents, des inspirations ; s'héritent et se construisent des savoir et des pratiques que nous souhaitons partager. C'est le cas du texte de Dandelion "[Comment gérer une crise psychotique](#)". Dandelion y partage son plan de crise :

"Quoi faire, quoi ne pas faire... à ma grande surprise, tout s'est super bien passé. Ça m'a été demandé, y compris par des concerné·es, et c'est vrai que c'était tellement dur à faire, que je choisis aujourd'hui de vous le partager. Il n'est bien sûr pas universel. Mais il pourra peut-être permettre plus aux concerné·es de faire plus facilement le leur (puisque le terrain leur aura été dégagé), et donnera peut-être une idée aux proches de ce qui se passe."

On vous invite à lire son précieux texte.

Et vous, qu'est-ce qui vous outille ?

Quelles sont les ressources qui vous donnent plus de prise dans vos difficultés existentielles ?

Bonjour,

A l'Autre "lieu" nous sommes à la recherche d'un-e colocataire pour une des maisons communautaires 🏠 🌱 ✨

La chambre est à La maison Vondel, qui est en mixité choisie pour personne FINTA et on cherche une personne pour le plus rapidement possible.

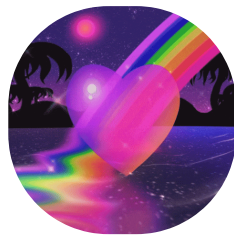
Les habitantx aimeraient vivre avec une personne calme et soucieuse de prendre soin des espaces et du collectif et qui soit sensibilisée aux questions de transidentité.

Le loyer est de 500 euros TCC.

Si vous connaissez des gens que ça pourrait intéresser vous pouvez leur dire d'écrire à cette adresse --> logement@autrelieu.be ou appeler le 02/230.62.60 pour rencontrer les travailleuse de l'ASBL.

Vous trouverez des infos sur l'ASBL et sur notre projet logement ici -->

<https://www.autrelieu.be/maisons/>



★ *Psylence Radio* ★

Hé ho, hé ho, on retourne du boulot !

Second épisode d'un cycle sur le travail

Est-ce que se remettre au travail c'est obligatoire ? C'est bénéfique ? C'est utopique ? C'est dangereux ?

Et quand le travail rend malade, longtemps, est-ce qu'il faut absolument y retourner ?

A l'instar du gouvernement Arizona, Psylence continue à se pencher sur le ô combien important sujet du travail et accueille pour en parler aujourd'hui **Robin Susswein**, sociologue et chargé de recherche à la [LBSM](#), ligue qui vient de publier une note sur la politique de remise au travail des malades de longue durée.

Musiques

- [Je refuse de travailler](#) © Sexy Sushi
- [JobSeeker](#) © Sleaformords

Ressources

- [Noté d'analyse par La Ligue - Malade des longue durée : un problème de santé, une réponse budgétaire ?](#)



!!! A découvrir ici !!!

☆☆° ★ *Futurs troubles* ☆☆☆° ★

quelques trésors à l'agenda



SCÈNE OUVERTE
♥ le 8 mai à 19h ♥
Au Pianocktail
304 rue Haute, 1000 BXL

Viens tester le plancher avec tes vocalises, tes prouesses et tes échecs en tout genre, tes tentatives, tes hontes et tes fiertés, tes recettes préférées, tes pires blagues (tant qu'elles n'attaquent ou ne méprisent personne), un poème que tu voudrais délivrer aux autres, ton attention et tes applaudissements. Bienvenu.e à toustes, surtout toi. Début du show : 19h.



« SOINS » CONTRAINTS EN
PSYCHIATRIE : ET CERTAINS DISENT
QU'ILS SONT THÉRAPEUTIQUES !
♥ le 21 juin à 15h30 ♥
Au CFS
26 rue de la Victoire, 1060 St-Gilles

Si c'est contraint, ce n'est pas du soin. Le slogan clamé par les usagers de la psychiatrie lors de la Madpride, est relaté ici par Pascale. À travers son parcours psy, elle entend lever le poing (et le voile !) pour dénoncer la pratique de la contention mécanique dans les hôpitaux psychiatriques et proposer son abolition. Des alternatives existent, il faut y recourir. Les problématiques de stigmatisation et de médication seront également évoquées dans cette conférence... poignante 😊

🌀.° *Quelques traces* 🌀.°

deux trois retours sur ce mois d'avril

Discussion logement à la soirée de soutien du TSFB



Vendredi 17 avril aux Halles de Schaerbeek, l'Autre Lieu était invité par le [TSFB](#) (Trans Solidarity Fund Belgium) à une table ronde où on discutait du logement et à quel point en ce moment c'est la m*rde.

Étaient également avec nous [Alias](#) (Accompagnement psycho-médico-social travailleuse.x du sexe pour hommes et personnes trans), [Acceptess](#) [I](#) (Association d'autosupport trans en France) et [La Clap](#) (Fédération de lieux partagés autonomes).

Chacun.e a présenté ce que leur asbl mettait en place en matière de logement et de suivi social. C'était trop court pour vraiment pouvoir échanger et pousser la discussion mais tellement chouette de sentir qu'on est nombreuses à essayer de faire face à toutes ces difficultés.

L'Autre Lieu est venu en bande pour parler du projet des maisons et a terminé joyeusement en dansant au son des nombreux concerts.

Le livre OPEN))res((SOURCES voyage toujours !

La semaine dernière, notre ouvrage OPEN))res((SOURCES à voyagé à Bruxelles, à Liège et à Strasbourg !

Tout d'abord à Bruxelles, à la [Bellone](#), dans le cadre du festival [Vitamines B](#), à la suite du projet de Mathilde Matt Maillard « Nuage Rose (Bébé Sobre) », nous avons partagé ce projet auprès du public, et autour d'un gros gâteau !

Ensuite à Liège, un bord de scène fut organisé après le spectacle de Catherine Wilkin « [Pépi](#) » au Manège Fonck. Notre livre faisait écho au récit de Catherine, aux histoires qu'elle a traversée avec son père qui était au cœur de son spectacle. Nous y avons aussi revu Claire Nanty de la [Librairie La Grande Ourse](#) (chez qui nous avons déjà présenter OPEN))res((SOURCES il y a 2 ans) qui a fait une petite sélection de livre jeunesse qui invitent à une attention particulière aux traversées troubles.

Enfin, une équipe de l'Autre « lieu » s'est rendus à Strasbourg à [La Chèvre](#), un salon d'éditions livresques et musicales. Beaucoup de rencontres et de partages tout le week-end ! Notre collègue en a la voix cassée !

Projection-débat "La peine"

Ce mardi 28 avril, l'Autre "lieu" discutait d'enfermement à la suite de la projection du film documentaire "La peine". Et ce aux cotés des travailleuses de [I.Care](#) et de Delphine Pouppez, invité.es par les membres du collectif les Harpies. Merci à elles !

+ Internement +

Relai de la publication du SMES



Nous vous invitons également à consulter le [webdoc](#) internement et les voix qui le peuplent. C'est un document créé par l'Autre "lieu" en

Le SMES sort une publication sur l'internement et le Housing First *Sortir d'internement par le logement*

On relaie ce livret qui rend plus accessible la matière complexe qu'est l'internement, cette mesure qui prévoit la privation de liberté de toute personne reconnue irresponsable des faits pénalement punissables qu'elle a commis. Le SMES rend compte des enjeux autour de l'internement et de la possibilité de sortir de l'enfermement

2017 dans le cadre de ses
campagnes d'information et de
sensibilisation.

par le logement avec le projet
Housing First.

Internement

Consulter la brochure

٩(‘٥`*)و ♡



L'Autre "lieu"

5, rue de la clé, 1000, Bruxelles

Cet email a été envoyé à {{ contact.EMAIL }}

Vous recevez cet email car vous vous trouvez sur les listes de diffusion de l'Autre "lieu".

Si vous souhaitez vous désinscrire, il vous suffit de cliquer sur le lien ci-dessous !

[Me désinscrire](#)